

## راهنمای نصب و سیم‌کشی ردیاب خودرو و موتور سیکلت پرومکس

خریدار محترم ضمن تشکر از انتخاب ردیاب پرومکس خواهشمند است با مطالعه و صرف اندکی وقت نسبت به مراحل نصب دستگاه اقدام نمایید. توصیه میشود به دلیل حساسیت دستگاه و همچنین پیچیدگی سیم‌کشی برق خودروها، که تفاوت‌های زیادی با یکدیگر دارند عمل نصب دستگاه ردیاب را به متخصصین با تجربه و دارای صلاحیت واگذار کنید و از انجام تغییرات در سیم‌کشی برق خودرو جدا خودداری کنید. همچنین در تمام مراحل نصب در کنار خودرو حاضر و بر انجام مراحل نظارت داشته باشید.

**ردیاب پرومکس به دلیل ابعاد کوچک در قسمتهای مختلف از خودرو و موتور سیکلت قابل نصب میباشد اما انتخاب محل نصب مناسب از اهمیت زیادی برخوردار است ، بنابراین توجه به نکات زیر ضروری می باشد.**

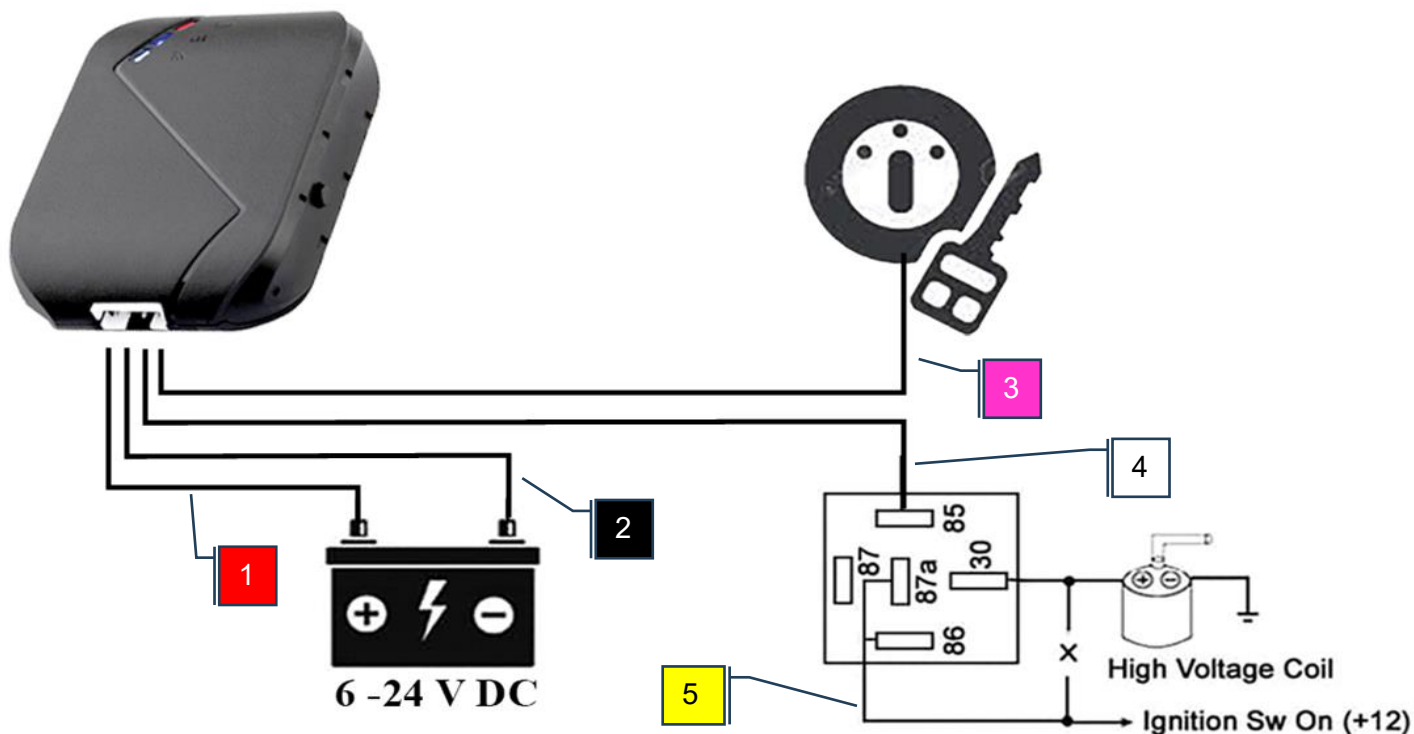
- ▶ دستگاه جهت نصب در وسایل نقلیه خودروئی و موتوری با ولتاژ باتری 6 الی 24 ولت مناسب می باشد
- ▶ نصب رله قطع برق با توجه به نوع خودرو متفاوت می باشد توصیه میشود برای نصب با متخصص نصب مشورت کنید
- ▶ به علت وجود دسته سیم ارتباطی و حساسیت بالا در سیم‌کشی برق خودرو توصیه میشود از متخصص با تجربه کمک بگیرید
- ▶ محل نصب ردیاب حتی المقدور نزدیک جعبه فیوز یا کلید اصلی خودرو باشد تا فاصله سیم‌کشی به حداقل برسد
- ▶ ردیاب باید بصورت افقی نصب شده و قاب جلو دستگاه که محل چراغهای دستگاه می باشد باید به سمت بالا و رو به آسمان قرار بگیرد
- ▶ حتی المقدور اطراف دستگاه از قطعات فلزی خودرو فاصله داشته باشد، عدم رعایت این موضوع باعث کاهش میزان آنتن دهی میشود
- ▶ قاب جلو دستگاه محل آنتن های GPS و GSM ردیاب میباشد و باید کاملاً رو به سمت آسمان و بدون هرگونه مانع فلزی باشد
- ▶ وجود هرگونه مانع فلزی در قسمت بالای دستگاه باعث کاهش شدید و یا عدم دریافت سیگنال ماهواره GPS و آنتن مخابراتی میشود

## نحوه سیم‌کشی ردیاب خودرو پرومکس

مراحل سیم‌کشی دستگاه باید توسط متخصص با تجربه و مسلط به برق خودرو و طبق دستورالعمل موجود در این راهنما انجام شود

- 1: سیم **قرمز** دسته سیم دستگاه را به ولتاژ + باتری موجود در جعبه فیوز و یا ورودی برق باتری در پشت سویچ خودرو متصل کنید
- 2: سیم مشکی دسته سیم دستگاه را به ولتاژ - باتری یا به بدنه فلزی خودرو متصل کنید
- 3: سیم **صورتی** دسته سیم دستگاه را به خروجی **ACC** در پشت کلید خودرو متصل کنید ( ضروری )
- 4: سیم سفید دسته سیم دستگاه را به سیم سفید کانکتور رله قطع برق خودرو متصل کنید (پایه شماره 85 ، در صورت نیاز)
- 5: اتصال سیم **زرد** کانکتور رله قطع برق خودرو به ولتاژ + باتری (پایه شماره 86 ، در صورت نیاز)

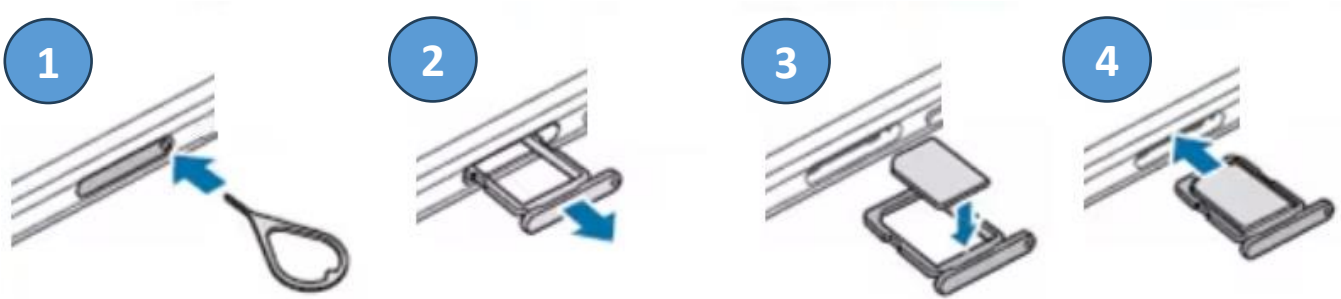
توجه داشته باشید وصل سیم های **قرمز**، مشکی و **صورتی** ضروری میباشد و سیم سفید در صورت استفاده از رله قطع استفاده میشود در صورت عدم وصل سیم صورتی (**ACC**) ارسال اطلاعات به سامانه انجام نمیشود



## نصب سیم کارت داخل دستگاه ردیاب

نصب سیم کارت داخل دستگاه بسیار راحت و همانند جایگذاری سیم کارت در داخل خشاب سیم کارت موبایل میباشد

- 1: سوزن مخصوص را درون سوراخ خشاب سیم کارت دستگاه وارد کرده و به آرامی فشار دهید
- 2: خشاب سیم کارت کمی به خارج حرکت میکند ، با انگشت آنرا کامل خارج کنید
- 3: سیم کارت مورد نیاز را با توجه به جهت صحیح در داخل خشاب قرار دهید
- 4: خشاب و سیم کارت را به آرامی و در جهت صحیح داخل سوکت سیم کارت وارد کنید



\* توجه داشته باشید خشاب سیم کارت از جنس پلاستیک و شکننده می باشد ، در زمان ورود خشاب سیم کارت به دستگاه از اعمال فشار بیش از حد خودداری کنید. در صورت جایگذاری صحیح ، خشاب به راحتی داخل دستگاه قرار می گیرد.

## اتصال کانکتور دسته سیم ارتباطی به دستگاه ردیاب

پس از انجام موفق مراحل بالا نوبت به اتصال کانکتور دسته سیم به دستگاه می باشد  
برای این منظور کانکتور سفید رنگ دسته سیم ارتباطی را با توجه به شیارهای جهت موجود بر روی آن داخل محل خود جایگذاری کنید، در هنگام نصب از فشار بیش از حد خودداری کنید و در صورت عدم اتصال جهت شیارهای موجود در دو طرف را بررسی کنید

## بررسی چراغهای نمایشگر وضعیت در دستگاه

پس از اتصال دسته سیم ارتباطی به دستگاه ردیاب ، چراغهای دستگاه روشن میشود  
چراغ قرمز نمایشگر وضعیت شارژ باتری داخل ردیاب میباشد و تا پایان مدت زمان شارژ روشن می ماند  
چراغ آبی نمایشگر وضعیت تکمیل شارژ باتری ردیاب میباشد و پس از مدت کوتاهی خاموش میشود  
چراغ سفید نمایشگر وضعیت اتصال به شبکه مخابرات میباشد و شامل حالتیهای زیر است:



- چشمک زن 1 ثانیه یکبار : عدم ارتباط با شبکه موبایل
- چشمک زن 10 ثانیه یکبار : ارتباط با شبکه موبایل و برقراری آنتن
- چشمک زن 5 ثانیه یکبار : ارتباط با شبکه موبایل و ارسال اطلاعات به سامانه ردیابی